

CASA

UFFICIO

SICUREZZA

HOTEL



Eurotelcom Via G. Garibaldi 17/19 73100. Lecce
Tel. 0832.248579 r.a. Tel./Fax 0832.302922 Cell. 347.5479717
www.eurotelcom.it info@eurotelcom.it

*Siamo fortemente convinti che la tecnologia,
per essere realmente utile, deve portare
alle persone
benefici tangibili.*

*Scoprite nelle prossime pagine,
grazie ad alcuni esempi concreti,
come le soluzioni Esse-ti possono migliorare,
sia al lavoro che in casa,
la vita di tutti i giorni.*

Soluzioni 03/2009

| | |
|-------------------------------|---------|
| EUROPA 160 (EUROPA 280) | pag. 6 |
| EUROPA 280 STAR | pag. 6 |
| TA28 ISDN | pag. 7 |
| CT312 | pag. 7 |
| CT624 | pag. 8 |
| CT624 VoIP | pag. 9 |
| INTERFACCIA VoIP | pag. 9 |
| VoIP 3000 | pag. 9 |
| POLARIS PLUS - FOX 70 | pag. 10 |
| GSM 300 | pag. 11 |
| GSM 200 | pag. 11 |
| GPRS DATA | pag. 11 |
| ST 600 | pag. 12 |
| ST 400 | pag. 13 |
| ST 350 | pag. 13 |
| ST 200 | pag. 13 |
| ST 100 | pag. 14 |
| ST 50 | pag. 14 |
| TIME 3000 | pag. 14 |
| TELEVIVAVOCE | pag. 15 |
| SMILE PLUS/FOX 90 | pag. 16 |
| ST 800 | pag. 17 |
| P.O. Smile | pag. 17 |
| LEONARDO | pag. 18 |
| LEONARDO 1+1 | pag. 19 |
| HELPY L300-TL | pag. 20 |

risparmio sulle chiamate
Leonardo, linea GSM e linea fissa



tranquillità per tutta la famiglia
Leonardo + ST350
Telesoccorso in tutte le stanze



comodità di gestire
la **casa** da **remoto**
Leonardo (GSM, SMS)



praticità:
telefonare con un **click** sui
contatti della rubrica **PC**

Personal phone + qualsiasi centrale **Esse-ti**



**connessione da qualsiasi
luogo o postazione**

Televivavoce, su linea fissa, GSM o PBX



**protezione da
radiazioni GSM**

GSM300, GSM200

sicurezza in ascensore

**Sistemi di allarme per ascensori
Helpy L300-TL**



semplice gestione dell'hotel

**Centrale Smile + Hotel
phone***

GUIDA RAPIDA ALLA SCELTA DELLA CENTRALE TELEFONICA







Home, Small Office, Office, Business, Hotel: luoghi diversi che presentano rispettivamente diverse esigenze telefoniche e di comunicazione. Per questo Esse-ti, da sempre attenta alle richieste e alle necessità dell'utenza, ha elaborato una GUIDA RAPIDA alla scelta delle proprie centrali telefoniche. Attraverso una breve analisi, caso per caso, del numero di linee urbane (anche GSM) e di linee interne interessate,

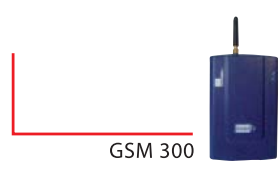
Esse-ti è in grado di suggerire la migliore soluzione da adottare. Uno schema semplice e funzionale capace di condurre il cliente verso il prodotto ideale.



il tasto giusto!

NUMERO LINEE URBANE

| | | NUMERO LINEE URBANE | | | | |
|----------------------|----|---|---|--|--|---|
| | | 1 | 2 | 3 | 6 | 10 |
| NUMERO LINEE INTERNE | 6 | LEONARDO LEONARDO 1+1  Pag. 18-19 | | | | |
| | 8 | | EUROPA / TA 28  Pag. 6-7 | | | |
| | 12 | | | CT 312  Pag. 7 | | |
| | 24 | | | | CT 624  Pag. 8 | |
| | 56 | | | | | Polaris Plus / Fox 70  Pag. 10 |
| | 80 | | | | Smile Plus / Fox 90  Pag. 16 | |





EUROPA 160 (EUROPA 280)

5CT-036 Europa 160

5CT-100 Europa 280 - **5CT-101** Europa 280 con PA100

Centrale telefonica

Max linee esterne: 1 (2)

Max linee interne: 6 (8)

Caratteristiche principali

- Alimentazione: 230Vac +5% -10%
- Potenza: 16 W
- Dimensioni: 160x180x45 mm
- Dimensioni: PA100: 160x100x45 mm
- Peso centralino: 890 gr
- Peso centralino con PA100: 1380 gr

Funzionalità principali

- servizio DISA (a toni)
- max. 4 telefoni di sistema
- gestione citofono (con scheda citofonica 5SC-017)
- uscita per suoneria supplementare esterna

Accessori

| | |
|------------------------|--|
| 4TS-160/161 | ST600 - Personal Phone (telefono di sistema) |
| 4TS-140/1/2/3/4 | ST400 (telefono BCA) |
| 4TS-120/1/2/3/4 | ST200 (telefono BCA) |
| 4TS-100/101 | ST 100 (telefono BCA gondola) |
| 5HV-101 | Televivavoce 3x |
| 5SC-017 | Scheda citofonica per citofoni tradizionali 4n+1 |
| 5SC-013 | Scheda citofonica per citofoni Esse-ti Diamante e Rubino |
| 5SV-001 | Modulo musica d'attesa con messaggio standard A/50 |
| Personal 1 | Optional per personalizzazione messaggio del modulo di attesa A/50 |
| 5SC-071 | Scheda attuatori |



EUROPA 160/280



EUROPA 280 Star

5CT-104 Europa 280 Star

5CT-105 Europa 280 Star con PA100

Centrale telefonica

Max linee esterne: 2

Max linee interne: 8

Caratteristiche principali

- Alimentazione: 230Vac +5% -10%
- Potenza: 16 W
- Dimensioni: 160x180x45 mm
- Dimensioni: PA100: 160x100x45 mm
- Peso centralino: 890 gr
- Peso centralino con PA100: 1380 gr

Funzionalità principali

- programmazione protetta da password
- fasce orarie giornaliere
- impegno automatico linee urbane
- deviazione chiamata citofonica (con 5CS-017)
- servizio DISA vocale personalizzabile (6 secondi)
- risponditore vocale ad 1 messaggio,
- personalizzabile (8 secondi)
- jingle di attesa (6 secondi)
- max 4 telefoni di sistema
- riconoscitore di fax automatico con programmazione interno fax
- LCR (utilizzo automatico del gestore più economico)
- teleprogrammazione (con 5SC-030)

Accessori

| | |
|------------------------|--|
| 4TS-160/161 | ST600 - Personal Phone (telefono di sistema) |
| 4TS-140/1/2/3/4 | ST400 (telefono BCA) |
| 4TS-120/1/2/3/4 | ST200 (telefono BCA) |
| 4TS-100/101 | ST 100 (telefono BCA gondola) |
| 5HV-101 | Televivavoce 3x |
| 5SC-017 | Scheda citofonica per citofoni tradizionali 4n+1 |
| 5SC-013 | Scheda citofonica per citofoni Esse-ti Diamante e Rubino |
| 5SV-001 | Modulo musica d'attesa con messaggio standard A/50 |
| Personal 1 | Optional per personalizzazione messaggio del modulo di attesa A/50 |
| 5SC-071 | Scheda attuatori |
| 5SC-030 | Dispositivo per la programmazione a distanza |



Esempio: Abitazione

Applicazione tipo:

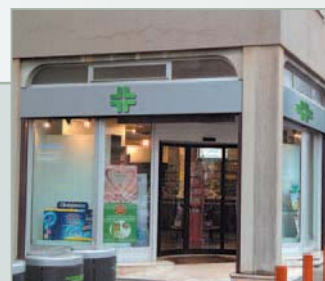
- > abitazione con giardino, laboratorio al piano terra
- > necessità di comunicare tra il laboratorio e l'abitazione a costo zero
- > famiglia composta da una coppia di genitori e due figli adolescenti
- > una linea GSM per l'attività e per i figli
- > un apparecchio fax

Servizi offerti/vantaggi:

- > risparmiare sulle telefonate ai GSM
- > riconoscitore automatico di fax
- > rispondere al citofono dal laboratorio o dall'abitazione
- > chiamare i numeri nella rubrica del PC con un "click"
- > indirizzare le chiamate di lavoro al laboratorio, quelle private all'abitazione
- > una linea telefonica per il lavoro, una per l'abitazione
- > NO radiazioni GSM vicino all'orecchio

Soluzione:

- > nr. 1 centralino Europa con scheda citofonica
- > nr. 1 ST600 - Personal Phone
- > nr. 3 telefoni ST400
- > nr. 1 modulo GSM300



Esempio: Farmacia

Applicazione tipo:

- > farmacia
- > abitazione al piano superiore
- > un apparecchio fax
- > un figlio che utilizza molto il cellulare

Servizi offerti/vantaggi:

- > invio chiamata citofonica al cellulare o altro tel.
- > risparmio sulle telefonate a GSM grazie all'LCR
- > NO radiazioni GSM vicino all'orecchio
- > riconoscitore automatico di fax
- > chiamare i numeri nella rubrica del PC con un "click"

Soluzione:

- > nr. 1 centralino Europa Star con scheda citofonica
- > nr 1 modulo GSM300
- > nr. 1 ST600 - Personal Phone
- > nr. 3 telefoni ST400

Plug
&
Play



TA 28 ISDN

5CT-099 TA28 ISDN
Centrale telefonica
Max linee esterne: 1BRI (2 linee ISDN)
Max linee interne: 8



Caratteristiche principali

- Alimentazione: 230Vac +5% -10%
- Potenza: 16 W
- Dimensioni: 160 x 180 x 80 mm
- Peso centralino: 1,2 Kg

Funzionalità principali

- Servizio DISA (a toni)
- max 4 telefoni di sistema
- deviazione chiamata citofonica (con 5SC-017)
- servizio inclusione per singolo interno
- stampa automatica traffico telefonico (con 5SC-051)
- connessione punto-punto o punto-multipunto
- gestione completa del multinumero ISDN

Accessori

| | |
|------------------------|--|
| 4TS-160/161 | ST600 - Personal Phone (telefono di sistema) |
| 4TS-140/1/2/3/4 | ST400 (telefono BCA) |
| 4TS-120/1/2/3/4 | ST200 (telefono BCA) |
| 4TS-100/101 | ST 100 (telefono BCA gondola) |
| 5HV-101 | Televivavoce 3x |
| 5SC-017 | Scheda citofonica per citofoni tradizionali 4n+1 |
| 5SC-013 | Scheda citofonica per citofoni Esse-ti Diamante e Rubino |
| 5SV-001 | Modulo musica d'attesa con messaggio standard A/50 |
| 5SC-051 | Scheda interfaccia seriale |
| Personal 1 | Optional per personalizzazione messaggio del modulo di attesa A/50 |

Esempio: Studio Professionale

Applicazione tipo:

- › studio con 4 professionisti e una segretaria
- › ogni professionista necessita un numero personale
- › apparecchio fax
- › si dispone di una borchia ISDN

Soluzione:

- › nr. 1 centralino TA28 ISDN con scheda citofonica
- › nr. 1 ST600 - Personal Phone
- › nr. 4 ST400

Servizi offerti/funzionalità:

- › il chiamante parla direttamente con l'interessato
- › linea dedicata FAX
- › si sfruttano al meglio le potenzialità ISDN
- › la segretaria gestisce il citofono tramite telefono

TA 28 ISDN

Plug
&
Play



CT 312

5CT-111 CT312
Centrale telefonica
Max linee esterne: 3
Max linee interne: 12

Caratteristiche principali

- Alimentazione: 230Vac +5% - 10%
- Potenza: 22W
- Dimensioni: 275 x 265 x 60 mm
- Peso centralino: 3,2 Kg

Funzionalità principali

- accesso alla programmazione tramite password
- servizio DISA vocale personalizzabile (6 secondi)
- risponditore vocale personalizzabile, 1 messaggio (8 secondi)
- jingle di attesa personalizzabile (6 secondi)
- max 4 telefoni di sistema
- fasce orarie giornalieri
- uscita per amplificatore esterno
- gestione citofono (con 5SC-020)
- riconoscitore di fax automatico con programmazione interno fax
- teleprogrammazione (con 5SC-030)

Accessori

| | |
|------------------------|---|
| 4TS-160/161 | ST600 - Personal Phone (telefono di sistema) |
| 4TS-140/1/2/3/4 | ST400 (telefono BCA) |
| 4TS-120/1/2/3/4 | ST200 (telefono BCA) |
| 4TS-100/101 | ST 100 (telefono BCA gondola) |
| 5HV-101 | Televivavoce 3x |
| 5SC-020 | Scheda citofonica per citofoni tradizionali 4n+1 |
| 5SC-035 | Scheda contascatti ed interfaccia seriale |
| 5SV-001 | Modulo musica d'attesa con messaggio standard A/50 |
| Personal 1 | Optional per personalizzazione messaggio del modulo d'attesa A/50 |
| 5SC-071 | Scheda attuatori |
| 5SC-030 | Dispositivo per la programmazione a distanza |
| 5SC-031 | Buffer TB256 |



Esempio: Casa bifamiliare con ufficio

Applicazione tipo:

- › abitazione bifamiliare
- › genitori al piano terra
- › figlio sposato con famiglia al piano superiore
- › ufficio all'interno dell'abitazione al piano superiore
- › una linea telefonica per ciascun appartamento

Servizi offerti/funzionalità:

- › il risponditore intrattiene il chiamante se l'interno è occupato
- › riconoscitore automatico di fax
- › chiamare i numeri nella rubrica del PC con un "click"
- › chiamare tutti i telefoni, ad uso cercapersone

Soluzione:

- › nr. 1 centralino CT312
- › nr. 1 ST600 - Personal Phone
- › nr. 5 telefoni ST400



Esempio: Studio Professionale

Applicazione tipo:

- › studio professionale di 5 soci, ognuno con segretaria
- › una centralinista
- › una linea dedicata fax
- › 2 linee urbane

Servizi offerti/funzionalità:

- › il risponditore intrattiene il chiamante se l'interno è occupato
- › una linea dedicata fax
- › la centralinista o qualsiasi segretaria possono gestire il citofono tramite telefono
- › chiamare tutti i telefoni dello studio contemporaneamente

Soluzione:

- › nr. 1 centralino CT312 con scheda citofonica
- › nr. 1 ST600 - Personal Phone
- › nr. 10 telefoni ST400



CT 624

5CT-165 CT624 con Gruppo di Continuità
5CT-166 CT624
Centrale telefonica
Max linee esterne: 6
Max linee interne: 24

Caratteristiche principali

- Alimentazione: 220 Vac +5% -10%
- Potenza: 70 W
- Batterie per modello 5CT-165: 2 x 12V 2Ah
- Dimensioni: 430 x 330 x 110 mm
- Peso 5CT-166: 5 Kg
- Peso 5CT-165: 7,5 Kg

Funzionalità principali

- programmazione protetta da password
- programmazione locale tramite PC (remota con 5SC-030)
- risponditore evoluto ed una casella vocale (con 5SR-090)
- fasce orarie giornaliere e settimanali
- deviazione di chiamata esterna (da linea ISDN o GSM)
- conversazione urbana-urbana (con ISDN o GSM)
- scegliere a quale linea rispondere con chiamate entranti simultanee
- riconoscimento svincolo da remoto (anche su linea analogica)
- tariffazione a scatti su linee ISDN
- tariffazione locale a tempo su linee ISDN e GSM
- gestione completa del multinumero ISDN
- selezione passante ISDN
- buffer per memorizzazione traffico telefonico (1500 record)
- servizi alberghieri (gestione stato camere, sveglie, stampa traffico, ecc.)

Accessori

| | |
|------------------------|--|
| 5SU-115 | Scheda 2 linee urbane analogiche PSTN con servizio CLI |
| 5SU-118 | Scheda madre urbana ISDN configurabile per 2TO oppure 1TO e 1SO |
| 5SU-119 | Scheda espansione per 1TO ISDN (necessita 5SU-118) |
| 5SI-110 | Scheda derivati per 8 interni |
| 5SC-078 | Scheda urbana combi (abbinare esclusivamente a 5IG-004) |
| 5IG-004 | Modulo GSM200 (abbinare esclusivamente a 5SC-078) |
| 4CV-005 | Prolunga antenna per modulo GSM200 (5IG-004) |
| 4TS-160/161 | ST600 - Personal Phone (telefono di sistema) |
| 4TS-150 | ST350 (telefono di sistema) |
| 4TS-140/1/2/3/4 | ST400 (telefono BCA) |
| 4TS-120/1/2/3/4 | ST200 (telefono BCA) |
| 4TS-100/101 | ST 100 (telefono BCA gondola) |
| 5HV-101 | Televivavoce 3x |
| 5SR-090 | Scheda risponditore, DISA e Operatore Virtuale |
| 5SC-012 | Scheda citofonica per citofoni tradizionali 4n+1 |
| 5SV-001 | Modulo musica d'attesa con messaggio standard A/50 |
| Personal 1 | Optional per personalizzazione messaggio del modulo d'attesa A/50 |
| Personal 2 | Optional per personalizzazione messaggio della scheda risponditore (5SR-090) |
| 5PR-001 | Presenza per segnalazione da interno (allarme bagno) |
| 5SC-030 | Dispositivo per la programmazione a distanza |



Esempio: Poliambulatorio

Applicazione tipo:

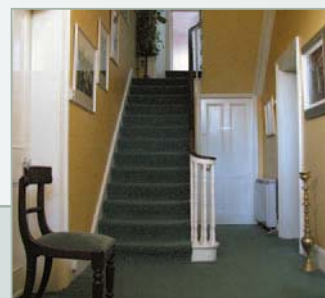
- > 10 ambulatori professionali
- > 1 segretaria per gestire clienti, prenotazioni, visite.
- > un ufficio per pratiche amministrative
- > 4 linee analogiche
- > 1 linea GSM

Servizi offerti/funzionalità:

- > risparmio sulle telefonate a GSM grazie all'LCR
- > NO radiazioni GSM vicino all'orecchio
- > ogni professionista può ricevere chiamate nel suo ambulatorio
- > il risponditore intrattiene il chiamante se l'interno è occupato
- > il risponditore informa il chiamante sugli orari di apertura
- > se l'interno è occupato o non risponde, la chiamata può essere deviata
- > i medici possono essere raggiunti se si spostano da un ufficio all'altro
- > disabilitazione numeri a pagamento per singolo interno
- > stampa del traffico telefonico
- > riconoscitore automatico fax
- > rispondere al citofono da qualsiasi telefono
- > aprire sia il portone d'ingresso che quello al piano dai telefoni

Soluzione:

- > nr. 1 centralino CT624 con scheda citofonica
- > nr. 2 schede urbane analogiche (PSTN)
- > nr. 1 scheda combi
- > nr. 1 modulo GSM200
- > nr. 2 schede derivati
- > nr. 1 ST600 - Personal Phone
- > nr. 10 telefoni ST400
- > nr. 1 scheda citofonica



Esempio: Bed & Breakfast

Applicazione tipo:

- > 10 camere
- > abitazione dei proprietari
- > una linea telefonica ISDN
- > un ufficio per pratiche amministrative
- > una linea GSM ad uso dei proprietari

Servizi offerti/funzionalità:

- > abilitare/disabilitare le camere da telefono posto operatore (check-in, out)
- > attivare sveglie da telefono posto operatore
- > ogni ospite può ricevere chiamate nella sua stanza
- > il risponditore intrattiene il chiamante se l'interno è occupato
- > il risponditore informa il chiamante sugli orari di apertura
- > se l'interno è occupato o non risponde, la chiamata può essere deviata
- > disabilitazione numeri a pagamento per singolo interno
- > stampa del traffico telefonico
- > riconoscitore automatico fax
- > rispondere al citofono ed aprire la porta da reception o abitazione
- > aprire sia il portone d'ingresso che quello al piano dai telefoni
- > risparmio sulle telefonate a GSM grazie all'LCR
- > NO radiazioni GSM vicino all'orecchio

Soluzione:

- > nr. 1 centralino CT624 con scheda citofonica
- > nr. 2 schede urbane analogiche (PSTN)
- > nr. 1 modulo GSM300
- > nr. 2 schede derivati
- > nr. 1 ST600 - Personal Phone
- > nr. 10 telefoni ST100
- > nr. 1 scheda citofonica



CT 624 + Personal phone

Un mondo di servizi disponibili da PC e da telefono

La centrale ad hoc per le imprese.



CT 624 VoIP

5CT-282 CT624 VoIP

Centrale VoIP

Max linee esterne: 4 + 2 VoIP

Max linee interne: 24

Caratteristiche principali

- Alimentazione: 230 Vac +5% -10%
- Potenza: 70 W
- Batterie: 2X 12V 2Ah
- Autonomia in assenza di rete elettrica: > 1 h
- Dimensioni: 430 x 330 x 140 mm
- Peso: 7,5 Kg

Funzionalità principali

- programmazione locale tramite PC
- fasce orarie settimanali
- deviazione di chiamata esterna (da linea ISDN o GSM)
- conversazione urbana-urbana (con ISDN o GSM)
- riconoscimento svincolo da remoto (anche su linea analogica)
- tariffazione a scatti su linee ISDN
- tariffazione locale a tempo su linee ISDN e GSM
- gestione completa del multinumero ISDN
- selezione passante ISDN
- BUS dati SO
- Gateway ethernet con 2 porte FXS e 2 porte FXO di tipo analogico
- Protocolli H.323 e SIP
- Gestione IP statici e dinamici

Accessori

| | |
|-----------------|--|
| 5SU-115 | Scheda 2 linee urbane analogiche PSTN con servizio CLI |
| 5SU-118 | Scheda madre urbana ISDN configurabile per 2TO oppure 1TO e 1SO |
| 5SU-119 | Scheda espansione per 1TO ISDN (necessita 5SU-118) |
| 5SI-110 | Scheda derivati per 8 interni |
| 5SC-078 | Scheda urbana combi (abbinare esclusivamente a 5IG-004) |
| 5IG-004 | Modulo GSM200 (abbinare esclusivamente a 5SC-078) |
| 4CV-005 | Prolunga antenna per modulo GSM200 (5IG-004) |
| 4TS-160/161 | ST600 - Personal Phone (telefono di sistema) |
| 4TS-150 | ST350 (telefono di sistema con tasto allarme) |
| 4TS-140/1/2/3/4 | ST400 (telefono BCA) |
| 4TS-120/1/2/3/4 | ST200 (telefono BCA) |
| 4TS-100/101 | ST 100 (telefono BCA gondola) |
| 5HV-101 | Televivavoce 3x |
| 5SR-090 | Scheda risponditore, DISA e Operatore Virtuale |
| 5SC-012 | Scheda citofonica per citofoni tradizionali 4n+1 |
| 5SV-001 | Modulo musica d'attesa con messaggio standard A/50 |
| Personal 1 | Optional per personalizzazione messaggio del modulo d'attesa A/50 |
| Personal 2 | Optional per personalizzazione messaggio della scheda risponditore (5SR-090) |
| 5PR-001 | Presca per segnalazione da interno (allarme bagno) |
| 5SC-030 | Dispositivo per la programmazione a distanza |



Esempio: Banca

Applicazione tipo:

- > filiale di una banca con filiali e sede centrale in altre città
- > nr 10 dipendenti

Soluzione per 1 filiale:

- > nr. 1 centralino CT624 VoIP con risponditore automatico evoluto
- > nr. 1 scheda urbana analogica (PSTN)
- > nr 1 scheda ISDN con servizio ETSI
- > nr. 2 schede derivati
- > nr. 5 ST600 - Personal Phone
- > nr. 5 telefoni ST400

Servizi offerti/funzionalità:

- > comunicare con le altre filiali e con la centrale a bassissimo costo
- > instradamento guidato per raggiungere l'ufficio con cui si vuole parlare
- > gestione e filtraggio delle chiamate tramite segretaria
- > le chiamate per il borsino (servizio offerto ai clienti, dedicato a chi opera prevalentemente al telefono sulle borse nazionali ed internazionali) devono essere registrate presso la sede centrale per motivi di sicurezza
- > servizio fax

CT 624 VoIP



Interfaccia VoIP

4VP-001 Interfaccia VoIP

Gate IP 2FXS + 2FXO

Caratteristiche principali

- Dimensioni: 260 x 130 x 40 mm
- Peso: 600 g

Funzionalità principali

- Gateway ethernet: 2 porte FXS o 2 FXO
- Collegamento di tipo WAN (RJ45)
- Switch integrato con 4 porte LAN (RJ45)
- Firewall
- Protocolli H.323 e SIP
- NAT
- DHCP
- Gestione IP statici e dinamici
- Codec supportati: G.711 A-law/U-law, G.729, G.729A, G.729B, G.723.1

Servizi supplementari standard H.450:

- Chiamata in attesa
- Trasferimento di chiamata
- Avviso di chiamata
- CFNR (Call Forward on No Reply)
- CFU (Call Forward Unconditional)
- CFB (Call Forward Busy)
- CD (Call Deflection)



VoIP 3000

4TV-001 VoIP 3000

Telefono VoIP in Standard SIP

Caratteristiche principali

- Dimensioni: 235 x 190 x 70 mm
- Peso: 500 g

Funzionalità principali

- Telefono VoIP in standard SIP
- Rubrica da 100 posizioni
- Selezione a mani libere
- Impostazioni di tre account SIP
- Display reclinabile e retroilluminato
- Switch integrato con una porta LAN
- Protocolli supportati: SIP (RFC2543, RFC3261)
- NAT traversal: STUN

- Supporto DHCP
- Assegnazione IP statici o dinamici
- Supporto DNS
- Funzione DDNS
- Codec supportati: G.711A/U, G.723.1, G.729A/B, con selezione automatica
- Gestione di 3 account SIP.

Interfaccia VoIP

VoIP 3000



POLARIS PLUS - FOX 70

5CT-160 Polaris Plus
5CT-172 Fox 70 (versione rack)
Centrale telefonica
Max linee esterne: 10
Max linee interne: 56

Caratteristiche principali

- Alimentazione: 230 Vac +5% -10%
- Potenza: 200 W
- Batterie: 2 x 12V 2Ah
- Autonomia in assenza di rete elettrica: > 1 h
- Dimensioni: 500 x 310 x 130 mm
- Peso: 15 Kg

Funzionalità principali

- programmazione protetta da password
- programmazione locale tramite PC (o remota con 5SC-030)
- fasce orarie giornaliere e settimanali
- deviazione di chiamata esterna (da linea ISDN o GSM)
- conversazione urbana-urbana (con ISDN o GSM)
- scegliere a quale linea rispondere con chiamate entranti simultanee
- riconoscimento svincolo da remoto (anche su linea analogica)
- tariffazione a scatti su linee ISDN e PSTN
- tariffazione locale a tempo su linee ISDN e GSM
- gestione completa del multinumero ISDN
- selezione passante ISDN

Accessori

| | |
|------------------------|--|
| 5SU-103 | Scheda 2 linee urbane analogiche PSTN (per Polaris Plus) |
| 5SU-107 | Scheda urbana ISDN per 2 accessi base T0 (per Polaris Plus) |
| 5SI-102 | Scheda derivati per 8 interni (per Polaris Plus) |
| 5SU-110 | Scheda 2 linee urbane analogiche PSTN (per FOX 70, versione rack) |
| 5SU-111 | Scheda urbana ISDN per 2 accessi base T0 (per FOX 70, versione rack) |
| 5SI-104 | Scheda derivati per 8 interni (per FOX70, versione rack) |
| 5SC-077 | Scheda urbana combi (abbinare esclusivamente a 5IG-004) |
| 5IG-004 | Modulo GSM 200 (abbinare esclusivamente a 5SC-077) |
| 4CV-005 | Prolunga antenna per modulo GSM200 (5IG-004) |
| 4TS-160/161 | ST600 - Personal Phone (telefono di sistema) |
| 4TS-150 | ST350 (telefono di sistema) |
| 4TS-140/1/2/3/4 | ST400 (telefono BCA) |
| 4TS-120/1/2/3/4 | ST200 (telefono BCA) |
| 4TS-100/101 | ST 100 (telefono BCA gondola) |
| 5HV-101 | Televivavoce 3x |
| 5SR-086 | Scheda OPV |
| 5SC-010 | Scheda citofonica per citofoni tradizionali 4n+1 |
| 5SV-001 | Modulo musica d'attesa con messaggio standard A/50 |
| Personal 1 | Optional per personalizzazione messaggio del modulo d'attesa A/50 |
| Personal 2 | Optional per personalizzazione messaggio risponditore della scheda OPV (5SR-086) |
| 6CV-30021 | Cavo per stampante seriale con connettore DB9 standard |
| 5SC-030 | Dispositivo per la programmazione a distanza |



Esempio: Supermercato

Applicazione tipo:

- > supermercato con 6 casse, 1 direzione, 5 magazzinieri, 2 uffici, 1 postazione assistenza clienti
- > 6 linee analogiche PSTN
- > 2 borchie ISDN

Servizi offerti/funzionalità:

- > messaggi di cortesia e orari di apertura / chiusura
- > possibilità di gestire 6 postazioni POS per le casse
- > una postazione per assistenza clienti
- > uffici per la gestione fornitori con telefoni di sistema collegati alla rubrica PC
- > amplificatore per annunci alla clientela ed ai reparti
- > telefoni da parete per i magazzinieri
- > gestione cancelli da qualsiasi telefono per scarico merce ed emergenze



Esempio: Impresa

Applicazione tipo:

- > azienda con 3 soci, 7 impiegati, 1 centralinista, 32 operai
- > 2 borchie ISDN
- > 2 linee GSM

Servizi offerti/funzionalità:

- > gestire citofoni / porte carraie da qualsiasi telefono
- > uscita altoparlante per annunci
- > notevole risparmio sulle chiamate grazie all'LCR, che permette di sfruttare i benefici del contratto aziendale con i gestori fissi e mobili

Soluzione:

- > nr. 1 centralino Polaris Plus (Fox 70, versione rack)
- > scheda operatore virtuale con funzioni citofoniche integrate
- > nr. 1 scheda ISDN con 2 BRI (tot 4 linee urbane)
- > nr. 1 scheda combi
- > nr. 2 moduli GSM200
- > nr. 3 schede derivati
- > nr. 11 ST600 - Personal Phone
- > nr. 13 telefoni ST400

Soluzione:

- > nr. 1 centralino Polaris (Fox 70, versione rack), con scheda citofonica
- > nr. 3 schede urbane analogiche (PSTN)
- > nr. 1 scheda urbana ISDN con 2 BRI (totale 4 linee urbane)
- > nr. 3 schede derivati
- > nr. 3 ST600 - Personal Phone
- > nr. 3 telefoni ST200
- > nr. 11 telefoni ST100

POLARIS PLUS-FOX 70



Oltre 40 Centri di Assistenza qualificati in tutta Italia...

La tranquillità che migliora la vita.



GSM 300

5CT-043 GSM 300
Gateway GSM FXS (universale)

Caratteristiche principali

- Ingresso: 12 Vdc
- Ingresso: Adattatore 230 Vac
- Morsetto/plug RJ-11 per collegamento linea telefonica

- Dimensioni: 140 x 90 x 28 (senza antenna)
186 x 90 x 28 (con antenna)
- Peso: 300 g
- Potenza in trasmissione: 2W
- Dual band 900-1800 MHz

Funzionalità principali

- collegamento a normali telefoni BCA
- collegamento a centralini su linea urbana analogica
- CLI con data e ora / CLIR
- interrogazione campo GSM
- tempo di invio della chiamata programmabile
- gestione credito residuo:
 - Impostazione credito minimo per segnalazione
 - SMS di avviso verso altro cellulare
- alloggiamento SIM card interno
- LED indicatori di campo e di stato

Accessori

| | |
|---------|--|
| 4CV-005 | Cavo per prolunga antenna (lunghezza 4 mt) |
| 4AR-001 | Adattatore 230Vac per GSM 300 |
| 5GC-002 | ST76S Gruppo di continuità per GSM 300 |

Esempio: Ufficio/Abitazione

Applicazione tipo:

- > ufficio o abitazione che chiamano da telefoni fissi verso telefoni cellulari
- > doppia SIM per ottimizzare la coesistenza con il cellulare

Servizi offerti/funzionalità:

- > chiamare apparecchi GSM a tariffe da cellulare utilizzando lo stesso telefono da tavolo
- > chiamare GSM senza avere le radiazioni vicine all'orecchio (l'antenna è sul GSM300 e non vicino al corpo)

- > risparmio sulle chiamate ai cellulari
- > funziona anche se collegato ad un semplice apparecchio telefonico, senza linea fissa e nessun tipo di cablaggio

Soluzione:

- > nr. 1 modulo GSM300
- > qualsiasi telefono BCA



Risparmia sulle chiamate ai GSM

GSM 300



GSM 200

5IG-004 GSM 200
Gateway GSM Proprietario da abbinare esclusivamente a 5SC-077 o 5SC-078

Caratteristiche principali

- Alimentazione: da centrale
- Potenza in trasmissione: 2W
- Dual band 900-1800 MHz

- Peso: 300 g
- Dimensioni: 140 x 90 x 28 (senza antenna)
186 x 90 x 28 (con antenna)

Funzionalità principali

- collegamento a centralini tramite scheda combi
- CLI / CLIR
- interrogazione campo GSM
- tempo di invio della chiamata programmabile
- alloggiamento SIM card interno
- LED indicatori di campo e di stato

Accessori

| | |
|---------|---|
| 4CV-005 | Cavo per prolunga antenna (lunghezza 4 mt) |
| 5SC-077 | Scheda urbana Combi (per centrali Polaris Plus, Fox70, Smile Plus, Fox90) |
| 5SC-078 | Scheda urbana Combi per centrali CT624, CT624 VoIP) |



Risparmia sulle chiamate ai GSM

Esempio: In abbinamento a una centrale Esse-ti

Applicazione tipo:

- > centrali abbinabili: CT624, POLARIS, FOX70, SMILE PLUS, FOX90, CT624 VoIP

Servizi offerti/funzionalità:

- > avere una linea GSM interna alla propria centrale
- > chiamare GSM senza avere le radiazioni vicine all'orecchio (l'antenna è sul GSM200 e non vicino al corpo)



- > risparmio sulle chiamate ai cellulari

Soluzione:

- > nr. 1 modulo GSM200
- > una scheda COMBI (a seconda di ogni centrale)
- > è possibile avere più di un modulo sulla stessa centrale per chiamare gestori diversi

GSM 200



GPRS Data

5CT-042 GPRS Data
Connessione integrata GSM dati e voce
Max linee esterne: 1+1
Max linee interne: 1

Caratteristiche principali

- Alimentazione: 230Vac +5% -10%
- Potenza: 16 W

- Porta USB
- Dimensioni: 160 x 180 x 75 mm
- Peso: 1,2 Kg

Funzionalità principali

- accesso alla programmazione tramite password
- programmazione locale (telefono multifrequenza) e remota (SMS)
- CLI
- deviazione chiamata esterna
- conferenza a 3 con due linee esterne
- scambio dati/file da PC remoto
- connessione internet
- tre modalità d'uso:
 - A singola linea GSM
 - A due linee
 - Come interno di un centralino

Accessori

| | |
|-----------|---|
| 5SU-084 | Scheda espansione (per linea urbana analogica o per collegamento FXO) |
| 5SC-071 | Scheda attuatori |
| 6CV-30020 | Prolunga antenna per modulo (lunghezza 4 mt) |



Risparmia sulle chiamate ai GSM

Esempio: Seconda casa (di villeggiatura)

Applicazione tipo:

- > abitazione in zona di villeggiatura senza linea fissa
- > disabitata per la gran parte dell'anno

Servizi offerti/funzionalità:

- > collegarsi ad internet senza linea fissa
- > accendere da remoto il riscaldamento tramite semplice chiamata o SMS
- > usare il telefono senza dover essere collegati alla linea fissa



Soluzione:

- > nr. 1 centralino GPRS data
- > nr. 1 scheda attuatori
- > nr. 1 telefono ST400

GPRS data



ST 600 *Personal phone*
4TS-160 Personal Phone perla
4TS-161 Personal Phone grafite
Telefono di sistema



cover display intercambiabile per rendere ancora più "personal" il tuo telefono

Caratteristiche principali

- Dimensioni: 235 x 130 x 220 mm
- Collegamento cavo UTP 2 coppie (4 fili)
- Peso 917 gr

Funzionalità principali

- compatibile con tutte le centrali Esse-ti prodotte dal 2001
- configurazione automatica dei tasti (urbane, interni e servizi) a seconda della centrale collegata
- gestione protocollo TAPI (Telephony Application Program Interface)
- accesso diretto alle principali rubriche del PC (Outlook, Express, ...)
- 48 tasti personalizzabili
- 15 tasti funzione predefiniti con gestione multipla
- indicatori stato linee ed interni

Esempio: In abbinamento alle centrali Esse-ti

Centrali abbinabili:

- QUALSIASI CENTRALE ESSE-TI prodotta dal 2001

Servizi offerti/funzionalità:

- chiamare semplicemente con un click sul contatto rubrica PC
- risparmiare tempo ed evitare errori nel digitare numeri telefonici
- all'arrivo di una chiamata si apre una finestra nel computer con il numero del chiamante
- DSS integrata
- Design funzionale ed ergonomico, possibilità di cambiare cover



Soluzione:

- ST600 - Personal Phone e qualunque centrale Esse-ti

ST600



La praticità di chiamare con un click.

Personal phone
 è compatibile con tutte le centrali Esse-ti

Contiene istruzioni brevi per un facile utilizzo



Software in dotazione con il Personal Phone ST 600



Menù lista conversazioni (effettuate, ricevute, perse)



ST 350

4TS-150 ST350
Telefono di sistema

Caratteristiche principali

- Dimensioni: 185 x 100 x 220 mm
- Collegamento cavo UTP 2 coppie (4 fili)
- Peso 630 gr
- Tasto allarme

Funzionalità principali con Polaris Plus/Fox 70

- chiamata in vivavoce (paging)

Funzionalità principali con Smile Plus/Fox 90/CT624/CT624VoIP

- chiamata in vivavoce (paging)
- tasto rosso di allarme

Funzionalità principali con Leonardo/Leonardo 1+1

- chiamata in vivavoce (paging)
- controllo ambientale
- tasto rosso di allarme
- attivazione di allarme con microtelefono fuori posto
- gestione 4 led di segnalazione

Esempio: Residence per anziani

Applicazione tipo:

- struttura per persone autosufficienti con 40 camere

Servizi offerti/funzionalità:

- mandare un allarme con la semplice pressione del tasto rosso sul telefono ST350
- normali funzioni telefoniche con vivavoce



Soluzione:

- ST350 con centrale SMILE, FOX90

ST350



ST 400

Telefono BCA multifunzione

Caratteristiche principali

- Dimensioni: 185 x 110 x 220 mm
- Peso: 700 g

Funzionalità principali

- Display cristalli liquidi (16 cifre)
- Funzione baby call
- Visualizzazione ID in entrata
- Musica di attesa
- Preselezione e visualizzazione del numero da chiamare
- Vivavoce
- Lista chiamate ricevute (fino ad 80), con possibilità di richiamata
- Funzione Mute
- Lista ultime 20 chiamate effettuate e visualizzazione della durata
- Ripetizione dell'ultimo numero chiamato
- 15 tasti di memoria, selezionati per attivare servizi delle centrali Esse-ti
- Tasto Pausa
- Tasto R (Flash: 100 ms)
- Timer e Orologio
- 11 suonerie Polifoniche
- Selezione Multifrequenza

Colori

4TS-140



4TS-141



4TS-142



4TS-143



4TS-144



ST400



ST 200

Telefono BCA

Caratteristiche principali

- Dimensioni: 185 x 110 x 220 mm
- Peso: 630 g

Funzionalità principali

- 15 tasti di memoria a selezione diretta, predisposti per attivare servizi delle centrali Esse-ti
- Ripetizione dell'ultimo numero chiamato
- Musica di attesa
- Selezione Multifrequenza
- Tasto Pausa
- Tasto R (Flash: 100 ms)

Colori

4TS-120



4TS-121



4TS-122



4TS-123



4TS-124



ST200



ST 100

Telefono BCA

Caratteristiche principali

- Dimensioni: 73 x 70 x 230 mm
- Peso: 400 g

Funzionalità principali

- Display di servizio
- Musica di attesa
- Tasto Pausa
- Ripetizione dell'ultimo numero chiamato
- Tasto R (Flash: 100 ms)
- Volume suoneria regolabile a 3 livelli
- Selezione Multifrequenza

Colori

4TS-100



4TS-101



ST100



ST 50

DECT

Caratteristiche principali

- Dimensioni Dect: mm 45 x 25 x 140
- Dimensioni Base: mm 100 x 40 x 128
- peso g 107
- peso g 108

Funzionalità principali

- Adapter 220Vac in dotazione
- Tecnologia DECT GAP 1880 ~ 1900 MHz
- Display LCD retroilluminato
- Visualizzazione dell'identificativo chiamante (CLI) quale: FSK/DTMF
- Lista ultime 40 chiamate ricevute
- Lista ultime 10 chiamate effettuate
- Rubrica con 50 posizioni
- Possibilità di registrare fino a 5 portatili alla stessa base e uno a 4 differenti basi
- Vivavoce
- Menu multilingue (16 lingue)
- Funzione orologio
- Sveglia
- 5 suonerie polifoniche e 5 monofoniche
- Indicatore livello carica batteria e segnale di antenna
- Tasto ON/OFF portatile
- Blocco tastiera
- Blocco selezione di alcuni numeri (filtri)
- Funzione non disturbare
- Funzione risposta automatica
- Chiamata interna
- Conferenza a 3
- Portata: Esterno 300 mt - Interno 50 mt
- Autonomia: Standby 100 ore
- Conversazione 8 ore

Colori

4TD-001 ■



ST50



TIME 3000

Telefono di sistema

Caratteristiche principali

- Dimensioni: 202 x 205 x 69 mm
- Peso 750 gr

Funzionalità principali

- display ad 1 riga
- 16 tasti di chiamata diretta
- 15 tasti con funzioni predefinite
- attivazione principali servizi telefonici
- visualizzazione stato delle linee interne ed esterne
- rubrica da 100 numeri
- lista ultime 10 chiamate effettuate e ricevute
- viva voce
- visualizzazione numero del chiamante
- tasto cuffia

Colori

| | | | |
|---------|-------------------------------------|-------------|---------------------------------|
| 5PO-160 | <input type="checkbox"/> | TIME 3000 | per serie Europa, CT312, TA28 |
| 5PO-161 | <input checked="" type="checkbox"/> | TIME 3000 | per serie Europa, CT312, TA28 |
| 5PO-168 | <input checked="" type="checkbox"/> | TIME 3000/P | per CT624, Polaris Plus, Fox 70 |
| 5PO-170 | <input type="checkbox"/> | TIME 3000/P | per CT624, Polaris Plus, Fox 70 |
| 5PO-169 | <input checked="" type="checkbox"/> | TIME 3000/S | per CT624, Smile Plus, Fox 90 |

TIME 3000



TELEVIVAVOCE

5HV-100 Televivavoce 1x
5HV-101 Televivavoce 3x
Postazione vivavoce

Caratteristiche principali

- Possibilità di connessione:
 - alla linea telefonica PSTN
 - alla rete GSM tramite interfaccia GSM300
 - a centrale telefonica PABX come interno

Funzionalità principali

- alimentazione direttamente dalla linea telefonica
- regolazione volumi tramite programmazione
- programmazione a distanza via toni DTMF
- 1 numero telefonico programmabile (Televivavoce 1x)

- collegamento cavo UTP 1coppia (2filii)
- come interno di una centrale telefonica Esse-ti

- 3 numeri telefonici programmabili (Televivavoce 3x)
- ritardo pulsante programmabile (da 0 a 9 sec.)
- telecontrollo

Esempio: Comunicazione bidirezionale anche da remoto

Possibili applicazioni

- help point
- piattaforme elevatrici
- chiamate taxi
- ascensori e montacarichi
- colonnine SOS
- parcheggi
- farmacie
- portinerie
- forze dell'ordine
- assistenza in genere

Servizi offerti/funzionalità:

- chiamare un numero programmato (Televivavoce 1x) o 3 numeri programmati (Televivavoce 3x) con la semplice pressione del tasto



- inviare e ricevere chiamate da qualsiasi postazione
- conversare in viva voce

Soluzione:

- Televivavoce 1x oppure
 Televivavoce 3x collegato:
- come interno di una centrale telefonica
 - direttamente su linea fissa
 - a linea GSM tramite l'interfaccia GSM 300

Premi & Parla!

TELEVIVAVOCE

Farmacie

Portinerie

Forze dell'Ordine

Chiamate Taxi

Assistenza

Piattaforme elevatrici

Ascensori e Montacarichi

Colonnine SOS

Help point

Premi & Parla!



SMILE PLUS/FOX 90

5CT-198 Smile Plus
5CT-173 Fox 90 (versione rack)
Centralino Hotel
Max linee esterne: 6
Max linee interne: 80

Caratteristiche principali

- Alimentazione: 230 Vac +5% -10%
- Peso Smile Plus: 15 Kg
- Peso FOX 90: 20 Kg
- Ingombro FOX 90: 7 unità verticali
- Potenza: 200 W
- Batterie: 2 x 12V 2Ah
- Autonomia in assenza di rete elettrica: > 1 h
- Dimensioni: 500 x 310 x 130 mm

Funzionalità principali

- programmazione protetta da password
- programmazione locale tramite PC (o remota con 5SC-030)
- check-in
- check-out
- fasce orarie giornaliere e settimanali
- assegnazione crediti prepagati alle camere
- visualizzazione addebiti alle camere
- gestione addebiti e stampe
- stampa lista chiamate
- gestione cabine telefoniche:
 - visualizzazione/abilitazione
 - disabilitazione/importo cabine
- addebito chiamata in camera
- gestione stato camere
- gestione segnalazione camere (allarme bagno e sveglia mancata)
- servizio sveglia
- possibilità di collegare operatore virtuale (con 5SR-086)
- tariffazione a scatti su linee ISDN e GSM
- tariffazione locale a tempo su linee ISDN e GSM
- gestione completa del multinumero ISDN
- selezione passante ISDN

Accessori

| | |
|------------------------|--|
| 5SU-101 | Scheda 2 linee urbane analogiche PSTN (per Smile Plus) |
| 5SU-105 | Scheda urbana ISDN per 2 accessi base T0 (per Smile Plus) |
| 5SI-103 | Scheda derivati per 8 interni (per Smile Plus) |
| 5SU-112 | Scheda 2 linee urbane analogiche PSTN (per FOX90, versione rack) |
| 5SU-113 | Scheda urbana ISDN per 2 accessi base T0 (per FOX90, versione rack) |
| 5SI-105 | Scheda derivati per 8 interni (per FOX90, versione rack) |
| 5SC-077 | Scheda urbana combi (abbinare esclusivamente a 5IG-004) |
| 5IG-004 | Modulo GSM 200 (abbinare esclusivamente a 5SC-077) |
| 4CV-005 | Prolunga antenna per modulo GSM200 (5IG-004) |
| 5PO-152 | ST800 - Hotel Phone |
| 5PO-150/151 | Consolle Smile Plus |
| 4TS-150 | ST350 (telefono di sistema con tasto allarme) |
| 4TS-140/1/2/3/4 | ST400 (telefono BCA) |
| 4TS-120/1/2/3/4 | ST200 (telefono BCA) |
| 4TS-100/101 | ST 100 (telefono BCA gondola) |
| 5HV-101 | Televivavoce 3x |
| 5SR-086 | Scheda OPV |
| 5SC-010 | Scheda citofonica per citofoni tradizionali 4n+1 |
| 5SV-001 | Modulo musica d'attesa con messaggio standard A/50 |
| Personal 1 | Optional per personalizzazione messaggio del modulo d'attesa A/50 |
| Personal 2 | Optional per personalizzazione messaggio risponditore della scheda OPV (5SR-086) |
| 6CV-30021 | Cavo per stampante seriale con connettore DB9 standard |
| 5PR-001 | Presa per segnalazione da interno (allarme bagno) |
| 5SC-030 | Dispositivo per la programmazione a distanza |



Esempio: Hotel

Applicazione tipo

- > struttura ricettiva con 40 camere,
- > altri servizi: 1 ristorante, 1 sala bar, 1 lavanderia, 1 garage custodito
- > 2 linee GSM
- > 2 linee PSTN
- > 1 borchia ISDN

Servizi offerti/funzionalità:

- > comode funzioni hotel per la gestione della clientela
- > con reception non presidiata, le chiamate sono deviate ad altro telefono
- > consolle semplice e chiara, anche per non esperti
- > si possono effettuare check-in personalizzati
- > è garantita la tassazione, indipendentemente dai gestori telefonici
- > si può controllare lo stato delle camere

Soluzione:

- > nr. 1 centralino Smile (FOX 90, versione rack)
- > scheda operatore virtuale con funzioni citofoniche integrate
- > nr. 1 scheda urbana analogica (PSTN)
- > nr. 1 scheda urbana ISDN (4 linee)
- > nr. 1 scheda urbana COMBI
- > nr. 2 moduli GSM200
- > nr. 6 schede derivati
- > nr. 1 ST800 - Hotel Phone
- > nr. 3 ST600 - Personal phone
- > nr. 4 telefoni ST400
- > nr. 40 telefoni ST100



Esempio: Agriturismo

Applicazione tipo

- > Struttura con 1 ristorante, 10 stanze, 1 ufficio
- > abitazione del proprietario con linea separata
- > 1 linea GSM
- > 4 linee urbane analogiche PSTN

Servizi offerti/funzionalità:

- > comode funzioni hotel per la gestione della clientela
- > con reception non presidiata, le chiamate sono deviate ad altro telefono
- > consolle semplice e chiara, anche per non esperti
- > messaggi di cortesia con orario di apertura
- > 2 postazioni POS per le casse
- > 2 uffici con telefoni Posto Operatore e visualizzatore stato linee
- > eseguire annunci tramite amplificatore alla clientela
- > si può controllare lo stato delle camere

Soluzione:

- > nr. 1 centralino Smile (FOX 90, versione rack)
- > nr. 2 schede urbane analogiche (PSTN)
- > nr. 1 scheda urbana combi
- > nr. 1 modulo GSM 200
- > nr. 3 schede derivati
- > nr. 1 ST800 - Hotel Phone
- > nr. 2 ST600 - Personal Phone
- > nr. 1 telefono ST200
- > nr. 6 telefoni ST100
- > nr. 5 telefoni DECT
- > nr. 1 scheda operatore virtuale

SMILE PLUS/FOX 90



ST 800 Hotel phone
5PO-152 ST800 - Hotel Phone
Telefono di sistema

Caratteristiche principali

- Dimensioni: 280 x 220 x 120 mm
- Peso 1800 gr
- Collegamento cavo UTP 3 coppie (6 fili)

Funzionalità principali

- display 5" retroilluminato a tecnologia transflettiva
- porta USB per gestire e stampare da PC informazioni di:
 - chiamate per singola camera,
 - check-in
 - check-out
- icone per un uso semplice ed intuitivo del telefono
- tasti dedicati per funzioni hotel:
 - check-in
 - check-out
 - gestione cabine telefoniche
 - stampe camera
 - sveglie
 - credito telefonico prepagato per singoli e per gruppi
- stato camere:
 - pulizia
 - credito residuo
 - costi chiamate



funzioni alberghiere

Tasti dedicati alle diverse funzioni (check in, check out, ecc...).



software "Print Bridge"

Per gestire con PC informazioni di chiamata, check in e check out.



memorie a richiamo diretto

Programmabili per servizi accessori al fine di garantire un'operatività immediata.



design ergonomico

Una linea pulita e compatta per adattarsi ad ogni ambiente.



display 5"

Per controllare in maniera facile e immediata il sistema. Consente sia la lettura che la programmazione.



monitoraggio stanze

Gestione diretta delle informazioni sullo stato delle camere.

ST 800



P.O. SMILE
Sistemi per Hotel

Caratteristiche principali

- Dimensioni: 385 x 235 x 70 mm
- Peso: 1400 g

Funzionalità principali

- Check-in (4 modi programmabili)
- Check-out
- Assegnazione di un credito prepagato alle camere
- Gestione comitive: check-in/out di gruppo, sveglia di gruppo
- Gestione degli addebiti
- Stampa della lista delle chiamate con mascheramento ultime tre cifre
- Gestione di 4 cabine telefoniche:
 - Visualizzazione
 - Abilitazione
 - Disabilitazione
 - Importo di una cabina
 - Addebito della chiamata in camera
- Visualizzazione stato camere:
 - Pulizia
 - Credito residuo (quando assegnato)
 - Costi chiamate
- Gestione segnalazioni dalle camere:
 - Allarme bagno
 - Sveglia mancata
- Servizio sveglia: singola, giornaliera
- Chiamata al Posto Operatore/Hot line

Colori

5PO-150

5PO-151

P.O. SMILE



GSM
+
Linea
fissa



LEONARDO

5CT-095 Leonardo
Sistema integrato: Sicurezza,
Telesoccorso, Controllo, Telecomunicazioni
1 Linea GSM - 1 Linea Fissa
Max linee interne: 6 - Uscita viva voce



Risparmia
sulle chiamate
ai GSM

Caratteristiche principali

- Alimentazione: 230Vac +5% -10%
- Potenza: 30 W
- Caratteristiche GSM: Dual Band, 2 W
- Autonomia in assenza di rete elettrica: 5 h in stand by
- Dimensioni:
230x290x65 mm (con antenna)
230x210x65 mm (senza antenna)
- Peso: 1150 g

Funzionalità principali

- GSM integrato (dual band, 2W)
- combinatore d'allarme
- telesoccorso (1 telecomando incluso, gestiti fino ad 8 telecomandi)
- ascolto ambientale tramite ST350 o ST600
- attivazione a distanza di relè per controllo dispositivi domestici
- timer per attivazione programmata dei servizi
- sequenze programmabili (cicli di operazioni, attese programmabili tra un'azione e l'altra)
- notifica vocale o GSM delle operazioni eseguite
- programmazione locale tramite porta USB
- programmazione remota con SMS o PC e teleprogrammatore (con 5SC-030)
- 3 profili di utilizzo
- servizi telefonici evoluti, inclusi:
 - risponditore automatico con operatore virtuale
 - ACD (instradamento automatico chiamate in ingresso)
 - Deviazione di chiamata telefonica e molto altro ...

Accessori

| | |
|------------------------|--|
| 4TS-160/161 | ST600 - Personal Phone (telefono di sistema) |
| 4TS-150 | ST350 (telefono di sistema con tasto allarme) |
| 4TS-140/1/2/3/4 | ST400 (telefono BCA) |
| 4TS-120/1/2/3/4 | ST200 (telefono BCA) |
| 4TS-100/101 | ST 100 (telefono BCA gondola) |
| 5HV-101 | Televivavoce 3x |
| 5HV-001 | Terminale viva voce attivo |
| 7TL-10001 | Telecomando aggiuntivo |
| 6CV-30020 | Prolunga antenna |
| 5SV-001 | Modulo musica d'attesa A/50 |
| Personal 1 | Optional per personalizzazione musica del modulo d'attesa A/50 |
| Personal 2 | Optional per personalizzazione messaggio della scheda risponditore |
| 5SC-030 | Dispositivo per la programmazione a distanza |

Esempio: Villetta a schiera con ufficio/studio

Applicazione tipo:

- › abitazione dotata di giardino, garage e mansarda, disposta su 4 livelli
- › nella mansarda c'è uno studio, a volte usato per lavoro

Servizi offerti/funzionalità:

- › risparmio sulle chiamate ai cellulari, grazie al modulo GSM e all'LCR
- › si può chiamare a tariffe come da un cellulare, ma senza avere le radiazioni vicine alla testa (l'antenna è sul Leonardo e non all'orecchio)
- › connessione del combinatore al sistema di allarme
- › batteria per funzionamento in caso di black-out
- › mandare un allarme senza uscire dalla stanza, grazie al telecomando
- › mandare un allarme premendo il tasto rosso nel telefono ST350 o semplicemente spostando la cornetta del telefono
- › impostare sequenze di azioni concatenate, ad esempio: alla pressione del telecomando Leonardo apre il carraio, accende le luci del viale, apre il box auto, poi chiude il carraio e spegne le luci del viale
- › accensione e spegnimento luci in giardino ad orari stabiliti
- › irrigazione del giardino a giorni alterni con sensore pioggia, che consente di risparmiare sull'irrigazione qualora piovesse



- › accendere o spegnere dispositivi domestici da remoto tramite telefonata o SMS, con guida vocale e notifica sullo stato del dispositivo
- › possibilità di controllo ambientale da remoto, ad es. se i bambini sono con la baby-sitter
- › è possibile connettersi ad internet in banda larga (ADSL)
- › possibilità di bloccare chiamate a pagamento
- › le chiamate di lavoro o i fax vanno direttamente nella stanza ufficio (dove è presente una casella vocale) o all'apparecchio fax
- › si possono dirottare chiamate in arrivo ad un cellulare, in caso di assenza

Soluzione:

- › nr. 1 Leonardo
- › nr. 1 ST600 - Personal Phone
- › nr. 3 telefoni ST350

Leonardo
Tutto in uno!

Automazione
e controllo

Centrale
Telefonica
evoluta

GSM e
Linea Fissa

Telesoccorso
su tutta la casa

Controllo
Ambientale

Combinatore





LEONARDO 1+1

5CT-096 Leonardo 1 + 1
Sistema integrato: Sicurezza, Controllo, Telecomunicazioni
1 Linea GSM - 1 Linea Fissa
Max linee interne: 6 - Uscita viva voce



Risparmia sulle chiamate ai GSM

Caratteristiche principali

- Alimentazione 230 Vac +5% -10%
- Potenza: 30 W
- Caratteristiche GSM: dual band, 2W
- Dimensioni: 230 x 290 x 65 mm (con antenna)
- 230 x 210 x 65 mm (senza antenna)
- Peso: 1050 gr

Funzionalità principali

- GSM integrato (dual band, 2W)
- combinatore d'allarme
- ascolto ambientale tramite ST350 o ST600
- attivazione a distanza di relè per controllo dispositivi domestici
- timer per attivazione programmata dei servizi
- sequenze programmabili (cicli di operazioni, attese programmabili tra un'azione e l'altra)
- notifica vocale o GSM delle operazioni eseguite
- programmazione locale tramite porta USB
- programmazione remota con SMS o PC e teleprogrammatore (con 5SC-030)
- 3 profili di utilizzo
- servizi telefonici evoluti, inclusi:
 - risponditore automatico con operatore virtuale
 - ACD (instradamento automatico chiamate in ingresso)
 - Deviazione di chiamata telefonica e molto altro ...

Accessori

| | |
|------------------------|--|
| 4TS-160/161 | ST600 - Personal Phone (telefono di sistema) |
| 4TS-150 | ST350 (telefono di sistema con tasto allarme) |
| 4TS-140/1/2/3/4 | ST400 (telefono BCA) |
| 4TS-120/1/2/3/4 | ST200 (telefono BCA) |
| 4TS-100/101 | ST 100 (telefono BCA gondola) |
| 5HV-101 | Televivavoce 3x |
| 5HV-001 | Terminale viva voce attivo |
| 6CV-30020 | Prolunga antenna |
| 5SV-001 | Modulo musica d'attesa A/50 |
| Personal 1 | Optional per personalizzazione musica del modulo d'attesa A/50 |
| Personal 2 | Optional per personalizzazione messaggio della scheda risponditore |
| 5SC-030 | Dispositivo per la programmazione a distanza |

Esempio: Piccolo ufficio

Applicazione tipo:

- > Piccolo ufficio con un titolare, due collaboratori
- > Un apparecchio fax
- > Modulo GSM integrato
- > Linea ADSL

Servizi offerti/funzionalità:

- > risparmio sulle chiamate ai cellulari, grazie modulo GSM e all'LCR
- > si può chiamare a tariffe come da un cellulare, ma senza avere le radiazioni vicine alla testa (l'antenna è sul Leonardo e non all'orecchio)
- > connessione del combinatore al sistema di allarme
- > mandare un allarme premendo il tasto rosso nel telefono ST350 o semplicemente spostando la cornetta del telefono
- > impostare sequenze di azioni concatenate, ad esempio: spegnere luci, disinserire impianto clima, inserire sistema allarme, ecc.
- > accensione e spegnimento luci ad orari stabiliti per simulare la presenza in ufficio
- > accendere o spegnere dispositivi elettrici quali caldaia, impianto clima, ecc. da remoto tramite telefonata o SMS, con guida vocale e notifica sullo stato del dispositivo



- > possibilità di controllo ambientale da remoto, ad es. se scatta l'allarme si può andare in ascolto ambientale
- > è possibile connettersi ad internet in banda larga (ADSL)
- > possibilità di bloccare le chiamate a pagamento
- > le chiamate fax vanno direttamente all'interno fax
- > si possono dirottare chiamate in arrivo ad un cellulare o ad altro telefono fisso, in caso di assenza

Soluzione:

- > nr. 1 Leonardo 1+1
- > nr. 1 ST600 - Personal Phone
- > nr. 2 telefoni ST350

ilRegolo
di Leonardo

consente di scegliere con estrema semplicità le funzioni su misura per la **casa** e per **l'ufficio**.

CONFIGURAZIONI

CASA

10 Solo linea GSM per la casa priva di linea fissa

11 Linea GSM e linea FISSA per un uso intelligente delle linee in modo flessibile e conveniente, grazie alla scelta automatica del gestore più economico (LCR)



CONFIGURAZIONI

UFFICIO

20 Solo linea GSM per fare a meno della linea fissa mantenendo tutte le funzioni di un potente centralino

21 Linea GSM e linea FISSA per un uso intelligente delle linee in modo flessibile e conveniente, grazie alla scelta automatica del gestore più economico (LCR)

22 Linea GSM, linea FISSA e FAX per un uso intelligente delle linee e riconoscitore Fax

Linea
fissa
o
GSM



HELPY L300-TL

5HE-037 HELPY L300-TL (patent pending)

Sistema di allarme per ascensori

conforme alle normative:

UNI-EN 81-28, UNI-EN 81-70, UNI-EN 81-80

Caratteristiche principali

- Alimentazione: 230 Vac +5% -10%
- Potenza: 16 W
- Dimensioni: 220 x 135 x 120 mm
- Peso: 3 Kg

Funzionalità principali

- predisposto per collegamento alla linea telefonica fissa o GSM (con modulo GSM200)
- 5 modalità di programmazione
- 5 destinazioni di allarme:
 - utenza telefonica
 - modalità CLI
 - modalità SMS
 - per call center con protocollo Esseti (Software Esse-ti He Call)
 - per call center con protocollo Ademco
- 12 numeri telefonici programmabili
- chiamata periodica di test automatico
- allarmi tecnologici
- test autodiagnostica
- uscita per LED allarme inviato ricevuto
- ingresso filtro
- regolazione digitale dei volumi
- terminali vivavoce bidirezionali di tipo telefonico (2 fili) che migliorano la qualità della fonia e riducono i costi di cablaggio

Accessori

| | |
|-----------|---|
| 5HV-022 | Modulo Vivavoce Inox Passivo |
| 5HV-002 | Terminale Vivavoce passivo |
| 6CV-30022 | Cavo con microfono |
| 5HV-003 | Terminale Vivavoce attivo con pulsante |
| 4TS-101 | Telefono analogico ST 100 L |
| 5HA-002 | Adattatore allarme |
| 5IG-004 | Interfaccia GSM 200 specifica per Helpy L300-TL |

Esempio: Qualsiasi struttura con ascensori da mettere a norma

Applicazione tipo:

- › Condominio con ascensore sprovvisto di combinatore telefonico, con bottoniera esistente in cabina e privo di linea fissa dedicata.

Servizi offerti/funzionalità:

- › soluzione integrata installabile a tetto di cabina conforme alle normative vigenti
- › notevole riduzione delle spese di installazione/manutenzione
- › abbattimento dei costi legati al canone di linea fissa con il modulo GSM 200
- › possibilità di sfruttare la bottoniera di cabina preesistente grazie all'adattatore allarme
- › l'utilizzo del cavo con microfono permette un'ottima comunicazione con la cabina sfruttando la potenza del vivavoce integrato nell'Helpy L300-TL

Soluzione:

- › Helpy L300-TL
- › Modulo GSM 200
- › Cavo con microfono
- › Adattatore allarme



HELPY L300 TL

Il sistema di allarme per ogni ascensore,
semplice da installare e completo di:

- › terminale vivavoce
- › pulsante di allarme
- › pulsante di reset
- › batteria
- › cavo di alimentazione
- › protezione metallica della morsettiera
- › plug per il collegamento diretto del GSM 200



Innovazione, ricerca e sviluppo, sono punti di forza della Esse-ti, azienda con **oltre venticinque anni di esperienza** nella realizzazione di soluzioni per la **comunicazione** e la **gestione integrata** di servizi. Un team giovane e altamente professionale, un'azienda dinamica e in forte crescita, il cui know-how si è arricchito nel tempo anche grazie alla **partnership** con le **maggiori aziende del settore** e qualificati istituti universitari.

Dall'attenzione alle nuove evoluzioni di mercato è recentemente nata la **divisione LIFT COM**, specializzata nella progettazione e realizzazione di sistemi di sicurezza per ascensori.

Per la Esse-ti ogni progetto nasce per soddisfare le **esigenze dell'uomo**, motore e centro della comunicazione.

L'azienda si riserva di variare le caratteristiche dei prodotti contenuti nel presente catalogo senza preavviso. Gli esempi contenuti sono puramente indicativi.



CERTIFICATO N. 9110.ESTI
ISO 9001:2000 Certificate



Esse-ti s.r.l.

Via G. Capodaglio, 9
Zona ind.le Squartabue
62019 Recanati (MC) - Italy
Tel. +39 071 7506066 - 7506105
Fax +39 071 7506057

assistenza tecnica:

Tel. +39 071 7505224-5
am 11,00-12,00 • pm 14,30-17,30

programmazioni

centrali telefoniche:

Tel. 895 898 9515
am 09.00-12.00 • pm 14,30-17,30

esse-ti.it
info@esse-ti.it



Eurotelcom
Via G. Garibaldi 17/19
73100. Lecce
Tel. 0832.248579 r.a.
Tel./Fax 0832.302922
Cell. 347.5479717

www.eurotelcom.it
info@eurotelcom.it